



**Damit Gutes
noch besser wird!**

Ideen für Ihre Aus- und
Weiterbildung in der Pflege

Inhaltsverzeichnis

Warum setzen Sie Simulatoren und Modelle für Ihre Aus- und Weiterbildung ein?

Eine Frage, die Sie sich unbedingt vor einer Neuanschaffung stellen sollten. Wir helfen Ihnen gerne dabei, diese Frage zu beantworten. Das deutschlandweit größte Portfolio an medizinischen Lehr- und Trainingsprodukten ermöglicht es uns, Sie herstellerunabhängig zu beraten. Damit Sie genau die Produkte bekommen, die zu Ihnen und Ihren Bedürfnissen passen. Eine kleine Übersicht zu unserem Portfolio finden Sie auf den nächsten Seiten.

Beratung

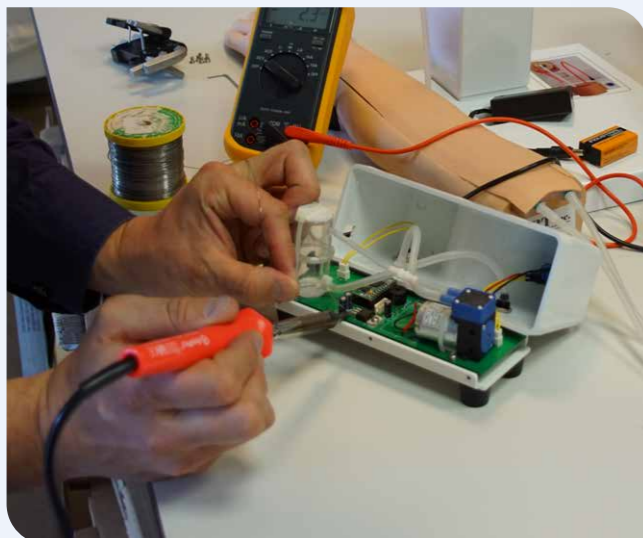
Wir helfen Ihnen dabei, Ihre persönlichen, maßgeschneiderten Simulations-Lösungen zu entwickeln. Mit uns können Sie Ihre Ideen im Skills-Lab mit den neuesten Entwicklungen herstellerunabhängig umsetzen. Unsere individuelle Beratung ermöglicht es Ihnen, die Produkte/Systeme schnell und umfassend kennen zu lernen oder praxisnah zu testen.

Service

Unsere Inhouse Wartung- und Service-Abteilung steht Ihnen für alle Produkte zur Verfügung. Wir bieten ebenfalls einen Software- und Upgrade-Service an.

Planung

Wir unterstützen Sie gern bei der Planung und Einrichtung von Skills-Labs und Simulations-/Trainingsräumen. Wenn Sie einen Termin vereinbaren möchten oder weitere Informationen benötigen, dann kontaktieren Sie uns bitte direkt unter info@skills-med.de oder +49 (0) 911 8177521



Anatomie

SOMSO® - Männlicher Torso mit Kopf, 15-teilig 04

Pflegepuppen

SOMSO® Frühgeborenen-Baby 05

SOMSO® Säuglingspflege-Puppe 06

KOKEN Säuglingspflege-Baby 07

CLA Krankenpflegebaby 08

Nickie® medizinische Säuglingspflege-Puppe 08

CLA Krankenpflege-Puppe 09

CLA Krankenpflegepuppe Sondermodell „SkillsMed Deutschland“ 10

Katheterisierung, Sondenanlage und Katheterversorgung

Limbs & Things Katheterisierungs-Trainer Set 11

CLA Sondenanlage-Trainer Sondermodell „SkillsMed Deutschland“ 12

Kyoto Kagaku Sondenanlage-Simulator 12

KOKEN Absaug-Trainer 13

Nasco Chester Chest Port- und Venenkatheter-Versorgungstrainer 14

Venenpunktion und Injektion

Nasco Venenpunktions- und Injektionsarm 15

Nasco Diabetes Injektionspad 16

Limbs & Things ACF Pad Venenpunktion 16

Limbs & Things Injektionstrainer 17

Wundversorgung

Medical Effects Wundmodelle 18

Nasco Vinnie Wundbein-Pflegemodell 19

Nasco Wilma Fuß-Wundpflegemodell 20

Nasco Seymour II Wundpflegemodell 20

Szenarien

KOKEN Alterungssimulation Set 21

Nasco Fettleibigkeitsanzug 22

CPR

Laerdal Little Anne QCPR Herz-Lungen-Wiederbelebung-Trainingsystem 23

Anatomie



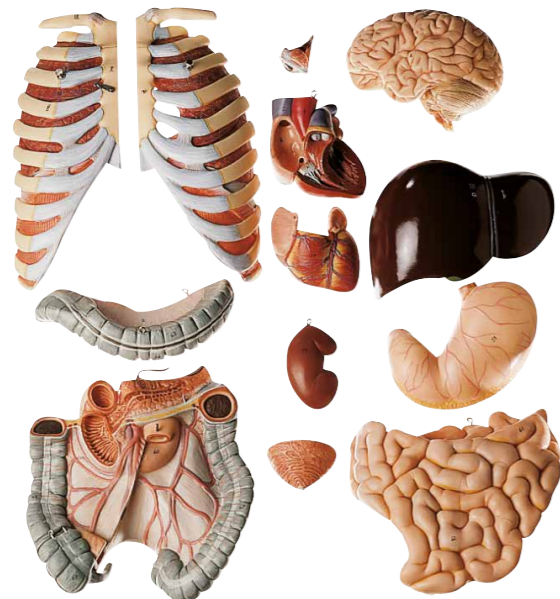
Pflegepuppen



SOMSO® - Männlicher Torso mit Kopf, 15-teilig, realitätsgetreue Größe

Das anatomische Modell von SOMSO® ermöglicht Ihnen, schnell einen einprägsamen Überblick zur menschlichen Anatomie zu gewinnen. Damit lassen sich sehr gut Körperfunktionen und das Zusammenspiel der Organe darstellen.

Das Modell ist in folgende Bereiche zerlegbar: linke Gehirnhälfte, Auge mit Muskeln und Sehnerv, Lungenhälften, Herz, Leber, Magen, Dünn- und Dickdarm, Blinddarm (zum Öffnen), rechte Nierenhälfte, Blasenhälfte und Torso.



Wobei kann Ihnen das anatomische Modell - männlicher Torso mit Kopf helfen?

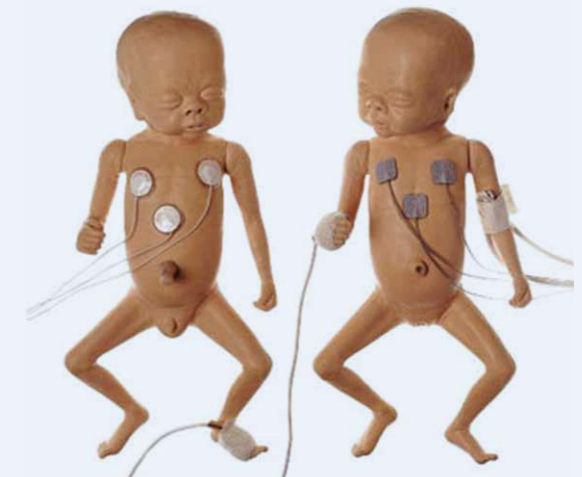
- Vermittlung anatomischer Grundlagen
- Analyse und Auswertung des bereits Erlernten
- Unterrichten von Körperfunktionen und dem Zusammenspiel der einzelnen Organe

AS21 - Männlicher Torso mit Kopf



SOMSO® - Frühgeborenen-Baby männlich und weiblich

Die Frühgeborenen-Babys von SOMSO® unterstützen Sie beim Schulen des richtigen Umgangs mit frühgeborenen Säuglingen ab der 27 Schwangerschaftswoche. Sie können damit alle wichtigen Anwendungen, wie Baden, Wickeln, Halten und Körperpflege gezielt üben. Die Frühgeborenen-Babys sind robust und pflegeleicht. Arme und Beine können realitätsnah bewegt werden.



Frühgeborene MS60 (männlich) und MS61 (weiblich)



MS61 - Frühgeborenes Baby - weiblich

Was können Sie mit den SOMSO® Säuglingspflege-Puppen üben?

- Schulung der richtigen Handhabung beim Baden und Halten, unterstützt durch naturnahe Kopf- und Gelenkbeweglichkeit
- Erlernen der Körperpflege bei Frühgeborenen, inkl. Wickeln
- Nabelschnurpflege
- Kopfumfang 25,5 cm/Länge 35,5 cm/Gewicht 690g weibl., 670g männl.



SOMSO® – Säuglingspflege-Puppe männlich und weiblich

Die Säuglingspflege-Puppen von SOMSO® können Ihnen dabei helfen, den pflegerischen Umgang mit 6 Wochen alten Säuglingen realitätsnah zu vermitteln. Sie können damit alle wichtigen Anwendungen, wie Baden, Wickeln, Halten und Körperpflege gezielt ausbilden.

Die Säuglingspflege-Puppen sind in unterschiedlichen Konfigurationen zusammenstellbar. Sie können dabei zwischen weiblicher und männlicher, heller und dunkler Hautfarbe oder asiatischer Ausfertigung wählen. Zudem können Sie Ihr persönliches Wunschmodell mit und ohne Nabelschnur und offenem oder geschlossenem Mund anpassen. Verschiedene Augenfarben, als Sonderoption erhältlich, runden Ihre persönliche Säuglingspflege-Puppe individuell ab.



Wozu können Sie die SOMSO® Säuglingspflege-Puppen nutzen?

- Schulung der richtigen Handhabung beim Baden und Halten, unterstützt durch natürliche Kopf- und Gelenkbeweglichkeit
- Erlernen der Körperpflege bei Säuglingen, inkl. Ohrenpflege und Wickeln
- Einführen des Fieberthermometers in den Anus
- Kopfumfang ca. 36 cm/Länge 54 cm/Gewicht 3,3 kg weibl., 3,5kg männl.
- 5 Jahre Garantie



Säuglingspflege-Puppe MS52 (weiblich) und MS53 (männlich)



KOKEN – Säuglingspflege-Baby männlich und weiblich

Die Säuglingspflege-Babys von Koken können Sie dabei unterstützen, wichtige pflegerische Anwendungen bei einem etwa 4-5 Wochen alten Säugling zu vermitteln. Sie können damit alle wichtigen Anwendungen, wie Baden, Wickeln, Halten und Körperpflege gezielt ausbilden.

Die Säuglingspflege-Babys von Koken können Ihre Ausbildung in männlicher und weiblicher Variante sinnvoll erweitern. Wenn Sie Wert auf sehr realitätsnahe Modelle legen, dann bestechen diese Säuglingspflege-Babys durch ihre besonders weiche Hautoberfläche aus speziellem Silikon.



LMoz6G Säuglingspflege-Baby (weiblich)
LMoz6M Säuglingspflege-Baby (männlich)

Wobei können Sie die Säuglingspflege-Babys von Koken unterstützen?

- Schulung der richtigen Handhabung beim Baden und Halten, unterstützt durch natürliche Kopf- und Gelenkbeweglichkeit
- Erlernen der Körperpflege bei Säuglingen, inkl. Ohrenpflege und Wickeln
- Einsatz eines Rektalthermometers
- Nabelschnurpflege, Nabelpflege
- Messung und überprüfen wichtiger Parameter am ganzen Körper, inkl. Clavicula und Sternum
- Nasale Absaugung
- Stillen (nur weibliches Modell)
- Wasserlassen und Umgang mit Urinsammelbeutel (nur weibl. Modell)
- Kopfumfang ca. 34 cm/Länge 48 cm/Gewicht 3,0 kg



CLA Krankenpflegebaby

Das Krankenpflegebaby ermöglicht Ihnen unterschiedliche pflegerische Anwendungen bei einem etwa 4 Wochen alten Baby. Damit können Sie die grundlegenden Anforderungen der Neugeborenen-Versorgung optimal schulen und trainieren.

Das Krankenpflegebaby verfügt über eine umfangreiche Zusammenstellung, damit Sie die wichtigsten pflegerischen Anwendungen lehren können. Zudem können Sie zwischen heller und dunkler Hautfarbe oder asiatischem Aussehen wählen, um Ihre Ausbildung noch vielfältiger zu gestalten.

Welche Übungsmöglichkeiten bietet Ihnen das Krankenpflegebaby?

- Punktion der Vena temporalis
- Magensondierung (nasal und oral)
- Darmspülung
- Injektion
- Stoma-Pflege
- Versorgung Nabelvenenkatheter
- Größe 54cm, Gewicht 2,7 kg



CLA20 - Krankenpflegebaby



Nickie® medizinische Säuglingspflege-Puppe männlich und weiblich

Mit der medizinischen Säuglingspflege-Puppe Nickie® können Sie verschiedene, erweiterte Pflegeanwendungen an einem etwa 6 Wochen alten Baby üben. Neben den erweiterten Optionen können Sie natürlich auch alle wichtigen Standardanwendungen, wie Baden, Wickeln, Halten und Körperpflege gezielt ausbilden.

Die medizinische Säuglingspflege-Puppe Nickie® kann Ihre Ausbildung im Bereich spezieller pflegerischer Herausforderungen gezielt bereichern. Das weiche Material gibt ihnen dabei ein realitätsnahes Feedback.

Was können Sie mit der Säuglingspflege-Puppe Nickie® üben?

- Tracheostomie-Management
- Absaugen mit Trachealtubus
- PEG-Versorgung
- Katheterisierung männlich/weiblich, je nach Modell
- Stoma-Versorgung
- Orales Absaugen
- Versorgung von PICC-Kathetern



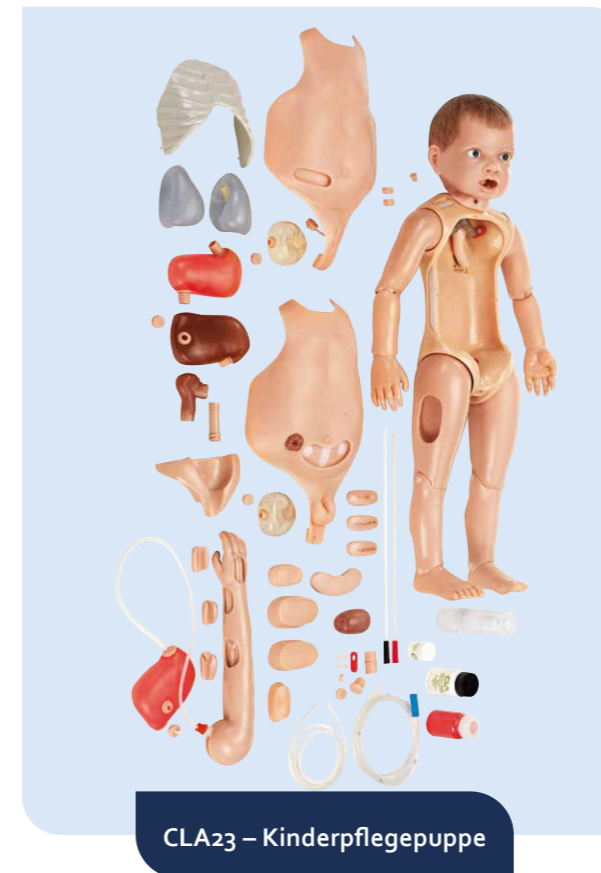
Säuglingspflege-Puppe Nickie HOL-WF (weiblich) und HOL-WM (männlich)



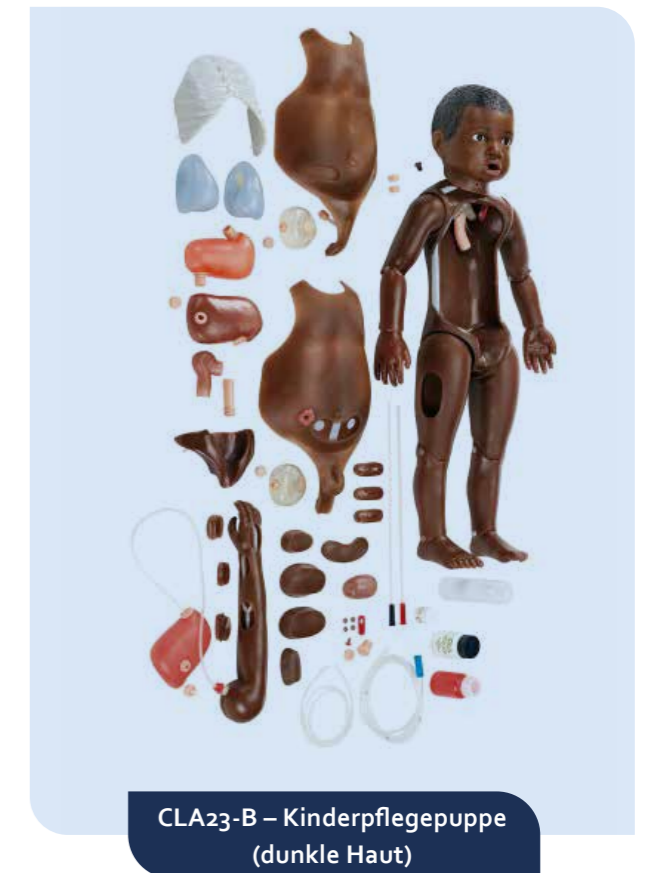
CLA Kinderkrankenpflegepuppe

Mit der Kinderkrankenpflegepuppe können Sie Ihre Ausbildung im Bereich der pädiatrischen Pflegeausbildung um einen wichtigen Baustein erweitern. Die Kinderkrankenpflegepuppe entspricht einem etwa 3 Jahre altem Kind und ist robust und belastbar.

Durch die gute Universalausstattung der Kinderkrankenpflegepuppe stehen Ihnen angehenden Pflegern und Pflegerinnen zahlreiche Übungsmöglichkeiten und Pflegefunktionen zur Verfügung. Optional können Sie zwischen heller und dunkler Hautfarbe oder asiatischem Aussehen wählen, um Ihre Ausbildung noch vielfältiger zu gestalten.



CLA23 – Kinderpflegepuppe



CLA23-B – Kinderpflegepuppe (dunkle Haut)

Welche Anwendungen können Sie mit der Kinderkrankenpflegepuppe umsetzen?

- Allgemeine Pflegeverrichtungen - wie Körperpflege, Bewegen, Betten, Lagern, Mund- und Zahnpflege, Augen-, Nasen- und Ohrenpflege
- Wund- und Katheter-Versorgung – Wundversorgung, PEG-Versorgung, Stoma-Versorgung, Suprapubische Blasenpunktion, Tracheotomie-Versorgung
- Spezielle Verrichtungen - wie Reinigungseinlauf/Klyisma, Legen eines Darmrohres
- Katheterisieren und Sondieren – Katheter legen männlich und weiblich, Magensonde legen über Nase oder Mund, Sondierung von Nahrung
- Injektionen – i.m. Injektionen in Oberarm und Oberschenkel, s.c. Injektion am Bauch
- Spülungen – Augen, Ohren, Magen, Blase,
- Größe 90cm, Gewicht 6 kg



CLA Krankenpflegepuppe Sondermodell „SkillsMed Deutschland“

Das Sondermodell Krankenpflegepuppe „SkillsMed Deutschland“ von CLA ermöglicht Ihnen unterschiedlichste Ausbildungsoptionen und vielfältige Einsatzmöglichkeiten zum Erlernen der pflegerischen Kenntnisse. Die Krankenpflegepuppen von CLA sind sehr robust und belastbar. Sie wurden mit der Bundeszentrale für gesundheitlichen Aufklärung in Köln entwickelt.

Durch die große Ausstattungsvielfalt können Sie damit einfach eine große Anzahl an Lernzielen umsetzen. Die Krankenpflegepuppe ist jederzeit mit zusätzlichen Optionen ausstattbar, so dass Sie diese auch in der Zukunft individuell an Ihre Ausbildungsbedürfnisse anpassen können.

Ihre Erweiterungsmöglichkeiten für das Sondermodell „SkillsMed Deutschland“

- Stoma-Erweiterungssatz, ovale Form, retrahierte Form, Prolaps, Erythem und doppelläufiges Stoma
- Wundkissen mit Wundnaht und Redon-Drainage (Oberschenkel)
- Ulcus-cruris-Unterschenkel mit 4 unterschiedlichen Stadien
- Dekubitus und Malperforans Fuß
- Unterschenkelstumpf mit Rötung
- Auch in dunkler Hautfarbe möglich

Welche Anwendungen können Sie mit dem Sondermodell „SkillsMed Deutschland“ umsetzen?

- Allgemeine Pflegeverrichtungen - wie Körperpflege, Betten- und Wäschewechsel, Verhüten von Wundliegen, Umgang mit kranken Gliedmaßen, Augen-, Nasen- und Ohrenpflege
- Wund- und Katheter-Versorgung – Wundversorgung, PEG-Versorgung, Stoma-Versorgung, Suprapubische Blasenpunktion, Tracheotomie-Versorgung, Dekubitus-Versorgung
- Spezielle Verrichtungen - wie Reinigungseinlauf/Klysmas und Diabetes Injektion
- Katheterisieren und Sondieren – Dauerkatheter legen männlich und weiblich, Magensonde legen über Nase oder Mund, Sondierung von Nahrung
- Physikalische Maßnahmen – wie Inhalation, Sauerstoffversorgung und künstliche Beatmung (Tubus und Atembeutel)
- Injektionen – i.m. Injektionen in Oberarm, Gesäß und Oberschenkel
- Spülungen – Augen, Ohren, Magen, Darm, Blase,
- Größe 178cm, Gewicht 23 kg



CLA1-DE-T – Krankenpflegepuppe



Katheterisierung, Sondenanlage und Katheterversorgung



Limbs & Things Katheterisierungs-Trainer Set, männlich und weiblich

Mit dem Katheterisierungs-Trainer von Limbs & Things können Sie sehr realitätsnah den richtigen Umgang mit Blasenkathetern schulen und trainieren.

Das haptische Gefühl ist durch die geschmeidige Harnröhre und den Sphinktertonus beim Katheterisierungs-Trainer von Limbs & Things sehr real. Dadurch lassen sich alle wichtigen Arbeitsschritte, wie am Patienten, nach Ihren Vorgaben trainieren und überprüfen.

Optional ist das Modul - Suprapubisches Kathetermanagement (Ultraschallfähig) – erhältlich.

Was können Sie mit dem Katheterisierungstrainer von Limbs & Things üben?

- Korrekter Umgang mit der männlichen und weiblichen Anatomie
- Hygienische Standards bei der Katheterisierung
- Aseptische Katheterisierungstechnik
- Richtige Katheter-Platzierung (männl. 14-16 French, weibl. 12-16 French)
- Anwendung von Gleitmittel
- Suprapubischen Kathetermanagement (nur beim weiblichen Modell)
- Katheterentfernung



LT60853 – Katheterisierungs Trainer m/w



CLA Sondenanlage-Trainer - Sondermodell „SkillsMed Deutschland“

Das Sondermodell Sondenanlage-Trainer „SkillsMed Deutschland“ von CLA ermöglicht Ihnen das Üben der richtigen Sondenanlage für Absaugung, Spülung und Ernährung. Das Modell ist sehr robust und belastbar.

Durch die leicht abnehmbare Bauchdecke, können Sie jederzeit die richtige Lage der gelegten Sonden kontrollieren und den Anwendern die praktische Umsetzung leichter vermitteln. Der Magen kann leicht gefüllt und entleert werden.

Wozu können Sie den Sondenanlage-Trainer einsetzen?

- Erlernen der richtigen Sonden-Handhabung für Ernährung, Spülung und Absaugung
- Üben von oralem und nasalem Einführen der Sonde
- Trainieren des richtigen Umgangs mit Flüssignahrung



CLA8/100 – Sondenanlage -Trainer



Kyoto Kagaku Sondenanlage-Simulator

Der Sondenanlage-Simulator von Kyoto Kagaku kann Ihnen helfen, Ihre Ausbildung für das Legen von Magensonden und die PEG-Versorgung zu verbessern. Um realitätsnah auszubilden, können Sie bei diesem Modell echte Nahrung einsetzen.

Den Sondenanlage-Simulator von Kyoto Kagaku können Sie neben der liegenden auch in der „Fowlerschen“ Lagerung einsetzen. In beiden Positionen können Sie den oralen und nasalen Zugang wählen und die richtige Lage der Sonde mit dem Stethoskop prüfen.

Wozu können Sie den Sondenanlage-Simulator verwenden?

- Üben der richtigen Sonden-Handhabung und Kopfpositionierung
- Trainieren von oralem und nasalem Einführen der Sonde
- Erlernen der richtigen PEG-Sonden Handhabung
- Vermittlung der anatomischen Strukturen
- Überprüfen der Sondenlage
- Üben des richtigen Umgangs mit Sondennahrung



KK/MW8 – Sondenanlage-Simulator



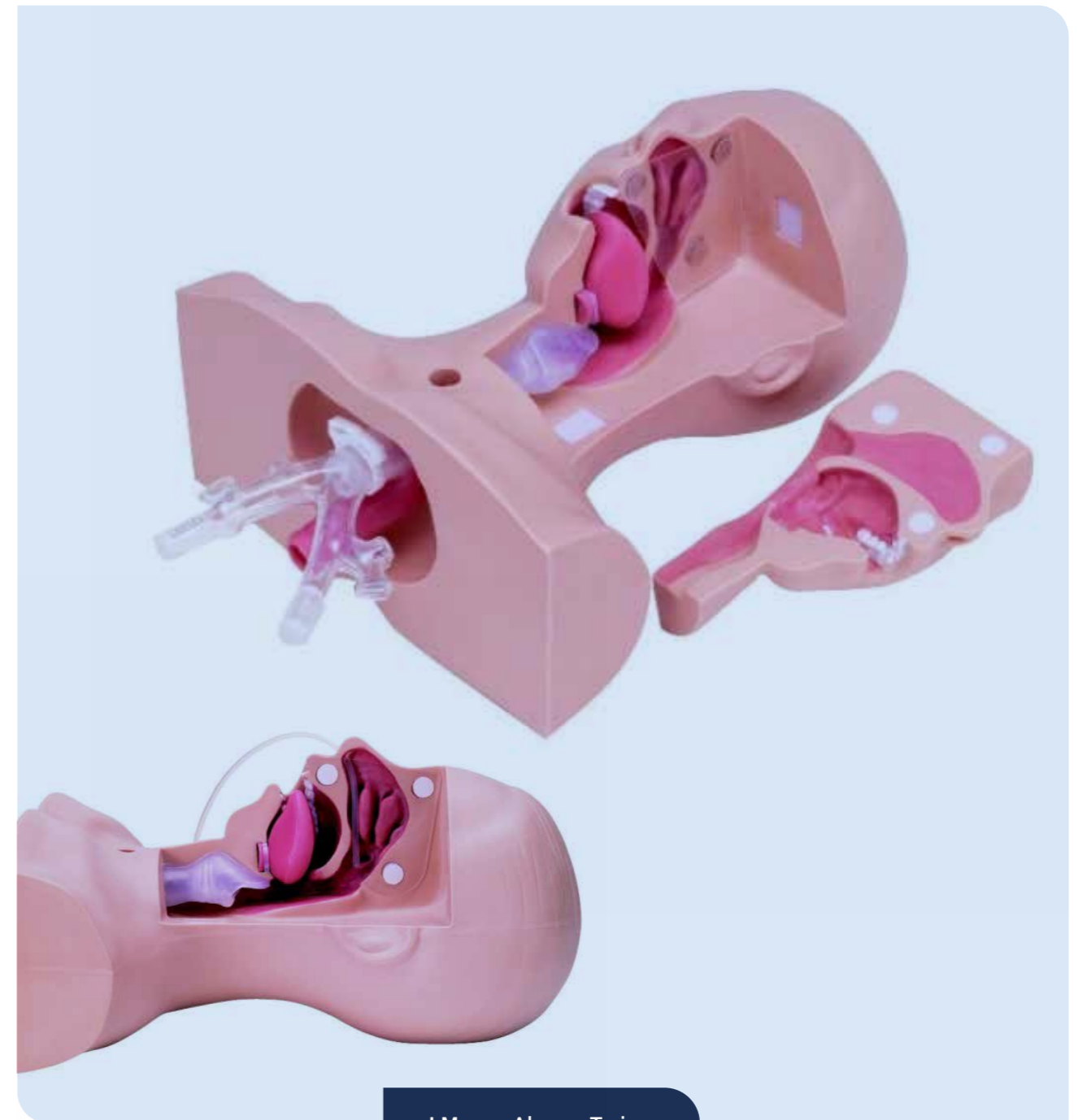
Koken Absaug-Trainer

Der Absaug-Trainer von Koken hilft Ihnen dabei, die verschiedenen Absaugmöglichkeiten effektiv und anschaulich zu vermitteln. Er kann Sie bei der anatomischen Lehre der oberen Atemwege ebenso unterstützen, wie beim praktischen Üben der Absaugung über Nase, Mund und bei Tracheostomie.

Beim Absaug-Trainer von Koken können Sie die Gesichtshälfte teilen und den Schülern dadurch einen optimalen Einblick in die richtige Handhabung gewähren oder diese nachträglich kontrollieren.

Was können Sie mit dem Absaug-Trainer von Koken üben?

- Richtiges Sonden-Handhabung für die Absaugung
- Orales und nasales Einführen der Sonde
- Absaugen bei Tracheostomie
- Anatomie der oberen Atemwege



LM097 – Absaug-Trainer



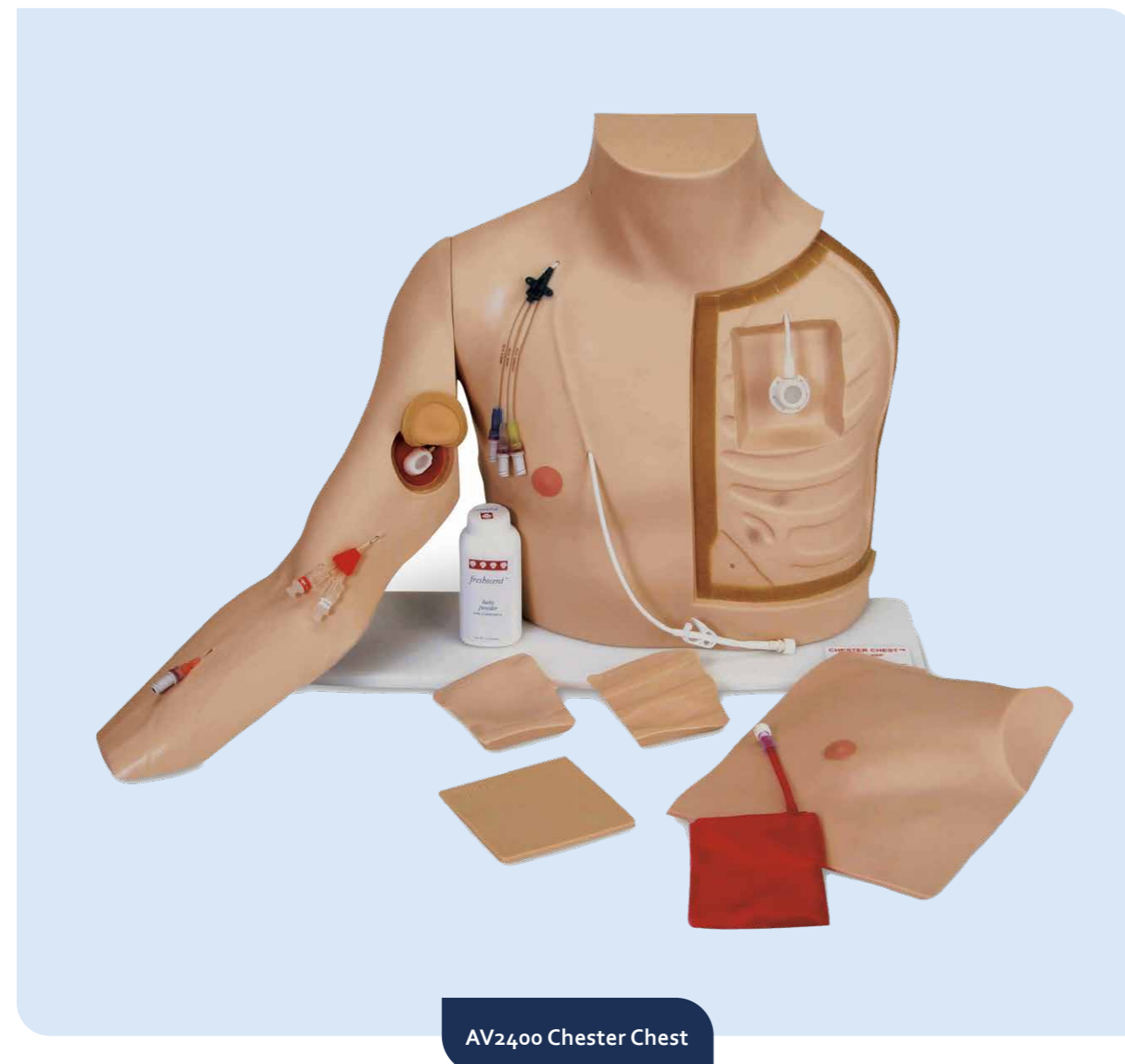
Nasco Chester Chest Port- und Venenkatheter-Versorgungstrainer

Das Modell Chester Chest von Nasco hilft Ihnen dabei, die Versorgung von Portsystemen und peripheren Zentralvenenkathetern zu üben. Es bietet Ihnen dazu verschiedene Schwierigkeitsstufen und kann sowohl stehend, als auch in Rückenlage eingesetzt werden.

Für die Portversorgung können Sie auf einen unter der linken Brust eingesetzten Port zugreifen und diese durch unterschiedliche Pads entsprechend variabel gestalten. Verschiedene periphere Zentralkatheterzugänge bieten Ihnen zudem die Möglichkeit die fachlich richtige Versorgung verschiedener Katheter-Typen zu schulen und zu trainieren.

Was bietet Ihnen der Port- und Venenkatheter-Versorgungstrainer?

- Üben der Port-Palpation mit unterschiedlichen Schwierigkeitsstufen (normal, kippend, wandernd, tiefliegend)
- Richtiges Anstechen des Ports (echter Port vorhanden, IVAD)
- Spülen und Versorgen des Ports
- Hygienisch- und pflegerisch richtiger Umgang mit Zentralkathetern (PICC, ZVK, venös)
- Üben der Blutentnahme, Medikamentengabe und Flüssigkeitsinfusion



AV2400 Chester Chest



Venenpunktion und Injektion



Nasco Venenpunktions- und Injektionsarm

Der Venenpunktions- und Injektionsarm von Nasco ermöglicht Ihnen das Üben von allen wichtigen venösen Zugängen am Arm. Außerdem können Sie die intramuskuläre Injektion am Deltamuskel und die intradermale Injektion am Oberarm trainieren.

Der Venenpunktions- und Injektionsarm von Nasco verfügt über punktierbare Gefäße an der Hand (Metacarpale-, Digital- und Daumenvene), im Bereich der Ellenbeuge und darüber hinaus (Basilika, Cubital, Cephalica, Antebrachialis, u.a.). Haut und Venenmaterial des Arms bestehen aus selbstverschließendem Material und ermöglichen dadurch eine hohe Punktionsrate.



NA-LF01121 Venenpunktions- und Injektionsarm

Für den Nasco Venenpunktions- und Injektionsarm sind Ersatzgefäße und Ersatzhaut als Set erhältlich. Zudem bieten wir Ihnen bei Bedarf eine Komplettüberholung durch unseren hauseigenen Service an.

Wobei kann Sie der Venenpunktions- und Injektionsarm unterstützen?

- Hygienisch- und pflegerisch richtiger Umgang mit Kanülen und Spritzen
- Üben der Blutentnahme, Medikamentengabe und Flüssigkeitsinfusion
- Palpation der Venen
- Punktion der Venen an unterschiedlichen Stellen



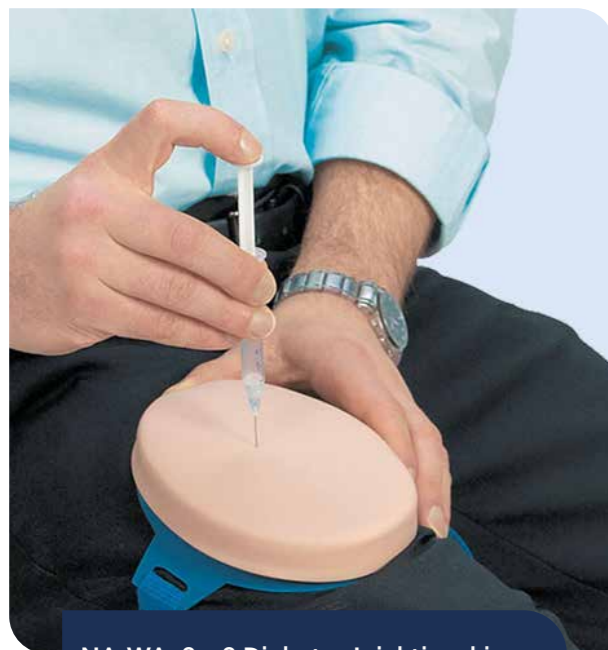
Nasco Diabetes Injektionspad zum Aufsnallen

Das Diabetes Injektionspad von Nasco kann Sie dabei unterstützen, die richtige Handhabung und Anwendung von Injektionen für Diabetespatienten und gleichzeitig die richtige Patientenkommunikation zu schulen. Sie können dazu das Pad im Bereich des Oberschenkels, Bauchs oder Oberarms einsetzen und einfach mit dem Befestigungsgurt am Schauspielpatienten fixieren.

Das Diabetes Injektionspad von Nasco ist mit einer Sicherheitsrückseite versehen, um ein Durchstechen mit der Nadel zu verhindern.

Welche Anwendungsmöglichkeiten bietet Ihnen das Diabetes Injektionspad?

- Injektion von Flüssigkeit (destl. Wasser) mit gebräuchlichen Insulinnadeln
- Richtiger Umgang mit Nadeln (Patienten- und Eigensicherheit)
- Patientenkommunikation (Nutzung durch Schauspielpatienten möglich)
- OSCE Szenarien
- Schulung von Diabetikern für den Eigengebrauch



NA-WA18238 Diabetes Injektionskissen



Limb & Things ACF Pad für Venenpunktion zum Aufsnallen

Das ACF Pad für Venenpunktion von Limbs & Things hilft Ihnen dabei, die praktische Anwendung der peripheren Venenpunktion mit der dazugehörigen Patientenkommunikation optimal zu verbinden. Sie können das Pad im Bereich der Ellenbeuge einsetzen und einfach mit dem Befestigungsgurt am Arm eines Schauspielpatienten fixieren. Das ACF Pad für Venenpunktion von Limbs & Things ist mit einer Sicherheitsrückseite versehen, um ein Durchstechen mit der Nadel zu verhindern. Die Venen verfügen über Selbstheilungseigenschaften und sind für den mehrmaligen Gebrauch ausgelegt.

Wobei kann Sie das ACF Pad für Venenpunktion unterstützen?

- Erkennen der Venenlage durch Palpation
- Richtiges Anwenden von Nadeln und Kanülen (Patienten- und Eigensicherheit)
- Punktion der Vene
- Management des Blutflusses
- Patientenkommunikation (Nutzung durch Schauspielpatienten möglich)
- OSCE Szenarien



LT00140 -ACF Pad



Limb & Things Injektionstrainer zum Aufsnallen

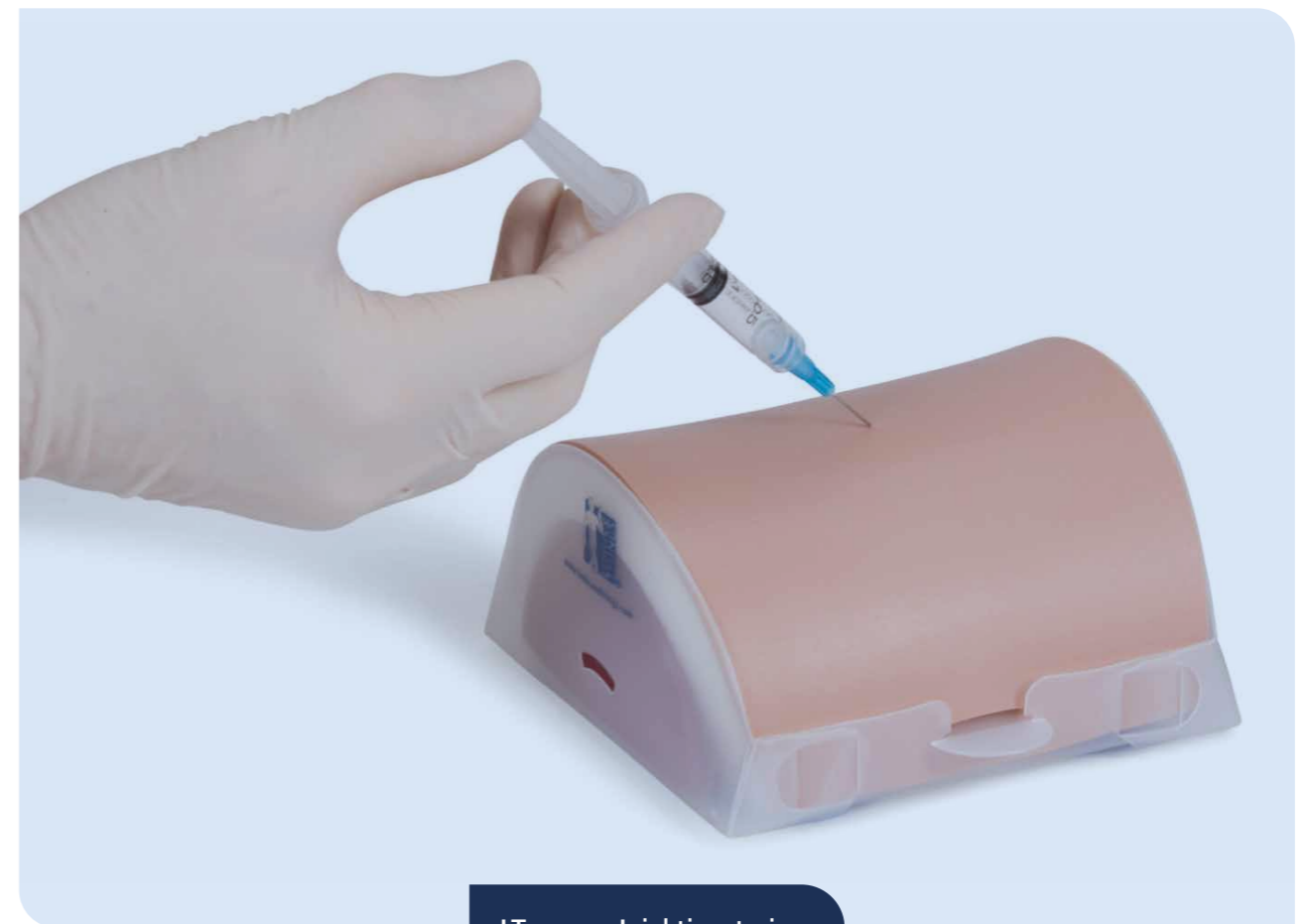
Der Injektionstrainer von Limbs & Things ermöglicht Ihnen das Training von intrakutanen, subkutanen und intramuskulären Injektionen. Sie können das Modell am Tisch oder mit einem Schauspielpatienten einsetzen, um z.B. gleichzeitig die Patientenkommunikation zu üben.

Der Injektionstrainer ist mehrlagig aufgebaut und verfügt über Epidermis, Dermis, Fett und Muskelgewebe.



Welche Übungsmöglichkeiten bietet Ihnen der Injektionstrainer?

- Subkutane Injektion
- Interdermale und intramuskuläre Injektion
- Gewebemanagement
- Richtiger Umgang mit Nadeln (Patienten- und Eigensicherheit)
- Patientenkommunikation (Nutzung durch Schauspielpatienten möglich)
- OSCE Szenarien



LT00310 – Injektionstrainer

Wundversorgung



Medical Effects -Wundmodelle zum Aufkleben

Mit den Wundmodellen von Medical Effects lassen sich Krankenpflegepuppe und Schauspielpatienten individuell nach Ihren Bedürfnissen mit Wunden anpassen. Damit können Sie Ihre ganz eigenen Szenarien und Trainingsmodelle entwerfen.

Die Wundmodelle von Medical Effects bestehen durch Ihre realitätsnahe Darstellung. Alle Modelle sind handgefertigt und in verschiedensten Ausführungen erhältlich.



Wozu können sie die Wundmodelle von Medical Effects einsetzen?

- Messung und Beurteilung von Wunden mit unterschiedlichem Schweregrad
- Optimierung von Wundreinigungstechniken
- Trainieren von Wundverbandstechniken
- Verbesserung des hygienischen Arbeitens
- Erstellen von Szenarien und OSCE Konzepten
- Patientenkommunikation (beim Einsatz eines Schauspielpatienten)

Nasco Vinnie Bein mit venöser Insuffizienz-Wundpflegemodell

Das Wundpflegemodell „Vinnie“ von Nasco können Sie nutzen, um die richtige Beurteilung und Versorgung eines Beins mit venöser Insuffizienz durchzuführen. Sie können das Modell neben der Wundversorgung auch für das Üben von Kompressionsverbänden einsetzen.

Mit dem „Vinnie“ Wundpflegemodell von Nasco können Sie folgende Zustände versorgen: venöses Geschwür, Cellulitis, Stauungsdermatitis, Krampfadern, Hämosiderin-Färbung, Vaskulitis, Lipodermatosklerose, Calciphylaxie, Pyoderma gangrenosum, geheiltes Fußulkus, verdickte Fußpilznägel, Mazeration, diabetisches Geschwür, weiße Atrophie, Pitting Ödem, retikuläre Venen und Teleangiectasien.

Wofür können Sie das „Vinnie“ Wundpflegemodell nutzen?

- Messung und Beurteilung von Wunden mit unterschiedlichem Schweregrad
- Optimierung von Wundreinigungstechniken
- Trainieren von Wundverbandstechniken
- Hygienisches Arbeiten

Optional ist für das „Vinnie“ Wundpflegemodell eine Tischhalterung verfügbar.





Nasco Wilma Fuß-Wundpflegemodell

Das „Wilma“ Fuß-Wundpflegemodell von Nasco können Sie zum Schulen verschiedenster Versorgungstechniken einsetzen. Der Fuß ist einer 80jährigen Patientin nachempfunden und bietet Ihnen eine Vielzahl von Übungsansätzen.

Mit dem „Wilma“ Fuß-Wundpflegemodell von Nasco können Sie die fachgerechte Versorgung der folgenden Wunden üben: Druckgeschwür mit Stage I am medialen Malleolus, Stage II am seitlichen Fuß (hinter der 5. Zeh), Stage III an der Ferse mit Infektion, Stage IV am lateralen Malleolus mit freiliegender Sehne und Knochen, Stage IV am medialen Fuß (hinter der großen Zehe) mit freiliegender Sehne und Abrieb; Verdacht auf DTI; Neuropathisches Geschwür; Hornhaut; Gangrän; Mazeration; Amputation; Hühnerauge; pilzverdickte Fußnägel; Blasen; Hammerzehen; geklammerte Wunde; eingewachsener Zehennagel; Schorf am seitlichen Fuß; partielle dicke Wunden zwischen den Zehen.

Wofür können Sie das „Wilma“ Fuß-Wundpflegemodell nutzen?

- Messung und Beurteilung von Wunden mit unterschiedlichem Schweregrad
- Optimierung von Wundreinigungstechniken
- Trainieren von Wundverbandstechniken
- Verbesserung des hygienischen Arbeitens



NA-SB46503 - Fuß-Wundpflegemodell „Wilma“



Nasco Seymour II Wundpflegemodell

Das „Seymour II“ Wundpflegemodell von Nasco ermöglicht Ihnen das Schulen der fachlich richtigen Versorgung von schwierigen Wunden an einem 74 Jahre alten Patienten. Sie können den Umgang mit Wundtherapiegeräten (ohne Klebstoffrückstände) ebenso darstellen, wie die Wundversorgung nach Ihrem Curriculum.

Das Wundpflegemodell „Seymour II“ bietet Ihnen Wunden in verschiedenen Schweregraden. Sie können damit die fachgerechte Versorgung folgender Wunden üben: Stufe I Druckverletzung; Stufe II Druckverletzung mit intakter Haut; Stufe III mit Unterernährung, Tunnelbildung, Unterhautfett und Ablagerungen; Stufe IV mit tiefer Verletzung und freiliegendem Knochen, Unterernährung, Tunnelbildung, subkutanem Fett, Schorf und Ablagerungen; Verdacht auf DTI; unverdächtige Wunde.

Wozu können Sie das Wund-pflegemodell Seymour II einsetzen?

- Messung und Beurteilung von Wunden mit unterschiedlichem Schweregrad
- Optimierung von Wundreinigungstechniken
- Trainieren von Wundverbandstechniken
- Richtiger Umgang mit Vakuumtherapiegeräten
- Verbesserung des hygienischen Arbeitens



NA-SB46502 – Wundpflegemodell Seymour II



Szenarien



Koken Alterungssimulations-Set, Groß

Das Alterungssimulations-Set von Koken vermittelt Ihren Schülern die Einschränkungen, die sich im Alter ergeben, auf einfach und wirkungsvolle Art. Damit können Sie die Bedürfnisse und Problematiken von alten Patienten erkennen und sich leichter in deren Lage versetzen. Das Alterungssimulations-Set von Koken verändert Ihre Sinne, Ihre körperliche Leistungsfähigkeit und die körperliche Beweglichkeit so, dass Sie die Welt so wahrnehmen, wie dies ältere Menschen tun.

Das Koken Alterungssimulations-Set ist auch in der Größe Standard (155-170 cm) verfügbar.



LM102 – Alterungssimulations-Set



Was können Sie mit dem Alterungssimulator von Koken vermitteln?

- Körperliche Einschränkungen von älteren Menschen
- Patientenkommunikation
- Darstellung von Szenarien und OSCE Konzepten
- Üben der richtigen Mobilisierung älterer Patienten



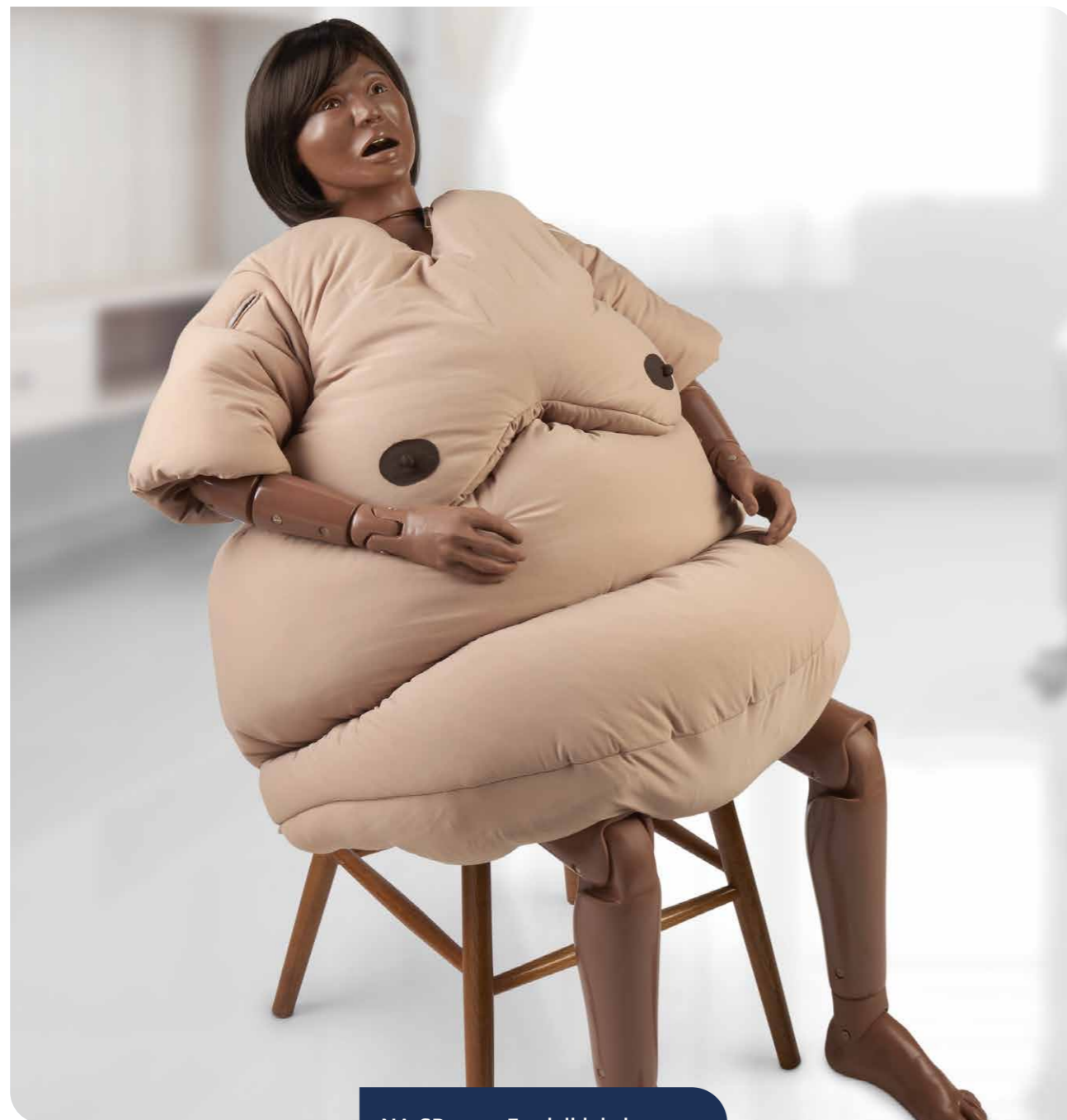
Nasco Fettleibigkeitsanzug für Simulationstraining

Der Fettleibigkeitsanzug von Nasco ermöglicht Ihnen die Betreuung stark übergewichtiger Patienten realitätsnäher darzustellen. Damit lassen sich Ihre Szenarien einfach erweitern und die Anforderungen an Ihre Schüler erhöhen.

Mit dem Fettleibigkeitsanzug von Nasco können Sie die emotionalen und körperlichen Herausforderungen, die eine Versorgung bariatrischer Patienten mit sich bringen, umfassend darstellen. Ebenso können Sie gezielter auf besonderen Anforderungen (Hautbeurteilung, Blutdruckmessung, Auskultation) dieses Patiententyps eingehen.

Wozu können Sie den Fettleibigkeitsanzug von Nasco nutzen?

- Schulung der Versorgung bariatrischer Patienten
- Patientenkommunikation
- Darstellung von Szenarien und OSCE Konzepten
- Üben der richtigen Mobilisierung schwerer Patienten



NA-SB50971 Fettleibigkeitsanzug



Laerdal Little Anne QCPR Herz-Lungen-Wiederbelebung-Trainingssystem

Das Little Anne QCPR System ermöglicht Ihnen eine umfangreiche Schulung der HLW. Dabei können Sie alle wichtige Parameter über eine APP auf Ihrem Tablet/Smartphone abrufen und so die Fortschritte aller Teilnehmer direkt im Auge behalten.

Durch die detaillierte Aufzeichnung der Kenndaten können Sie sich mit dem Little Anne QCPR System schnell einen Überblick über den aktuellen Ausbildungsstand Ihrer Schüler verschaffen und diesen gezielt verbessern.

Die BLS Serie von Laerdal ist in vielen weiteren Konfigurationen erhältlich.



QCPR Little Anne

In welchen Bereichen können Sie Ihre Aus- und Weiterbildung mit Little Anne QCPR unterstützen?

- Erlernen der grundlegenden praktischen Fertigkeiten bei Beatmung und Herzdruckmassage, unterstützt durch integrierte Tutorials und Videos
- Verfeinerung Ihrer HLW Kenntnisse und gezielte Verbesserung von Schwachstellen.
- QCPR Rennen – HLW Wettkampf für Gruppen



SkillsMed Deutschland
Thomas-Mann-Straße 59
90471 Nürnberg
Tel. +49 (0)911 8177 521
Fax +49 (0)911 8177 523
info@skills-med.de



www.skills-med.de

